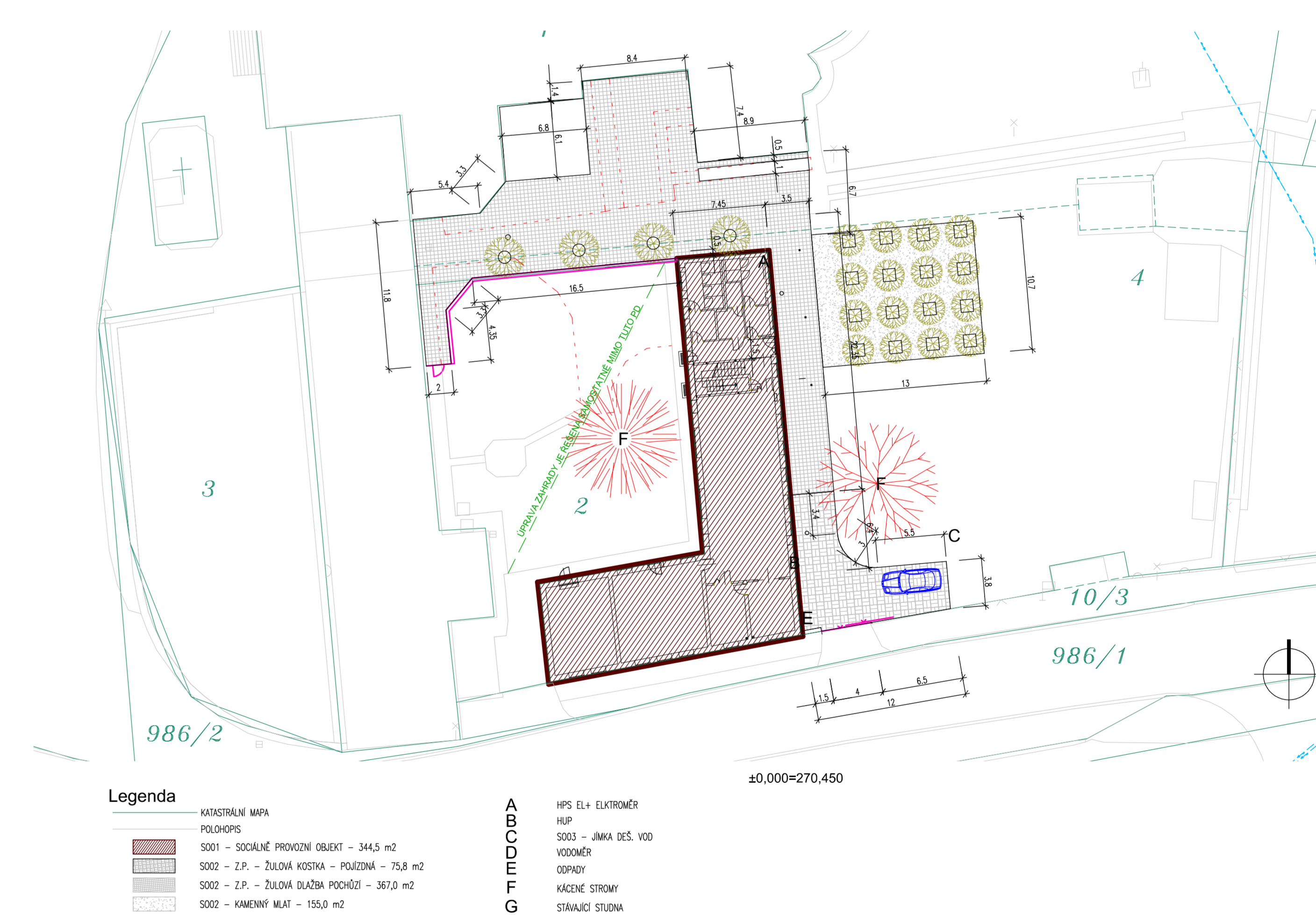
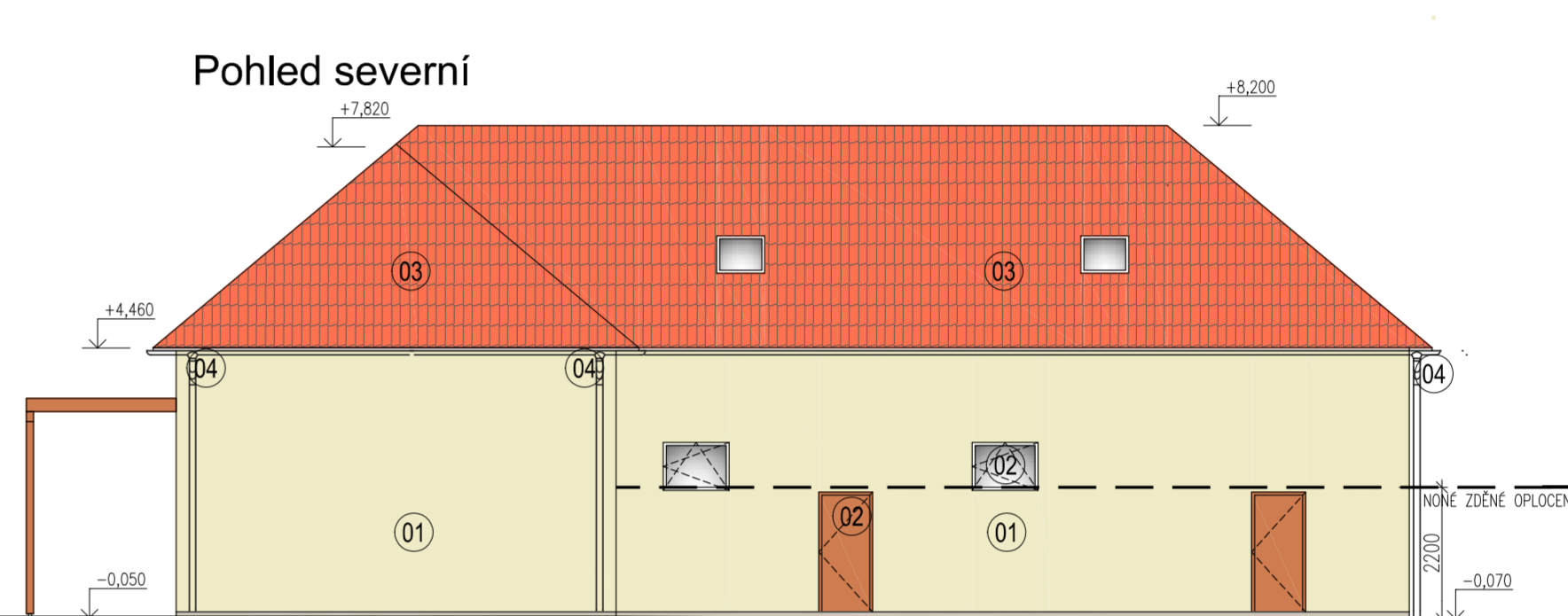
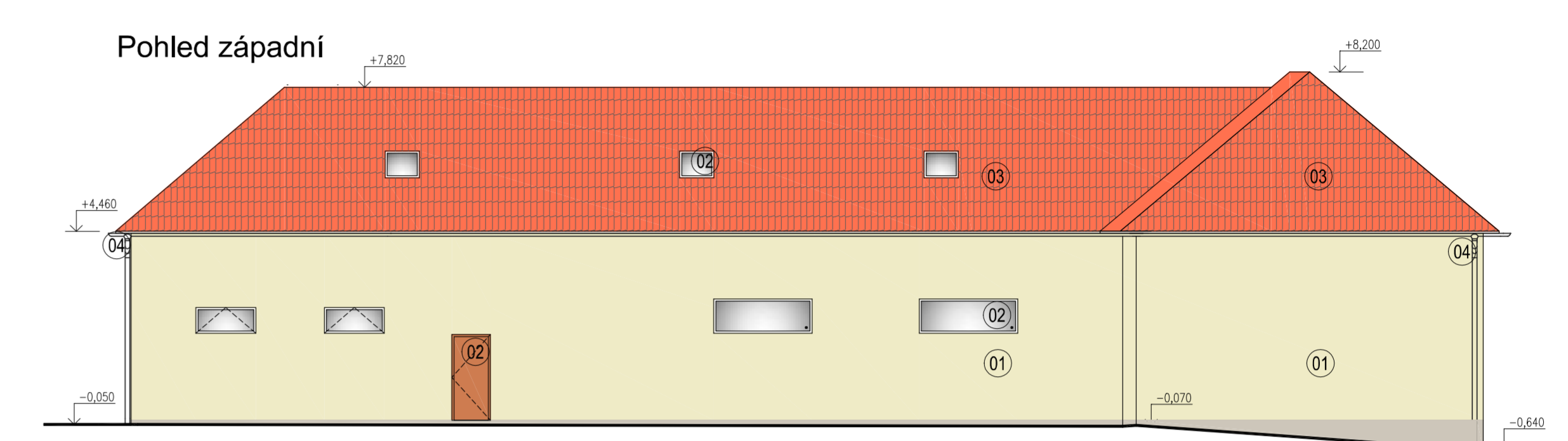
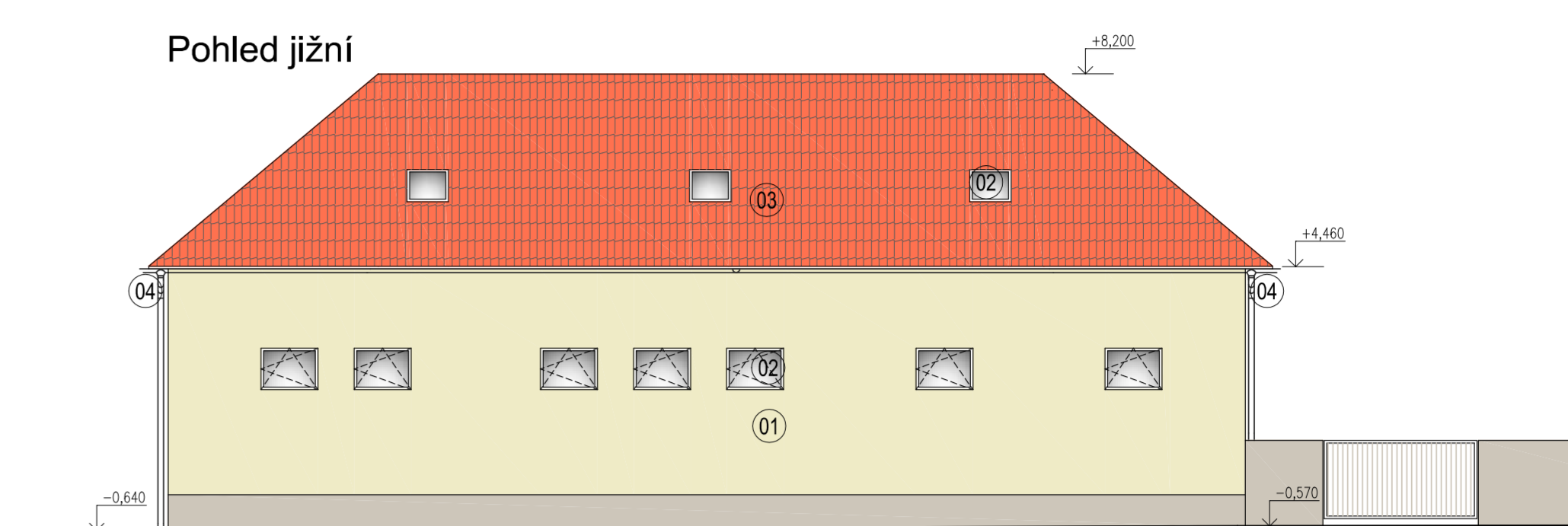
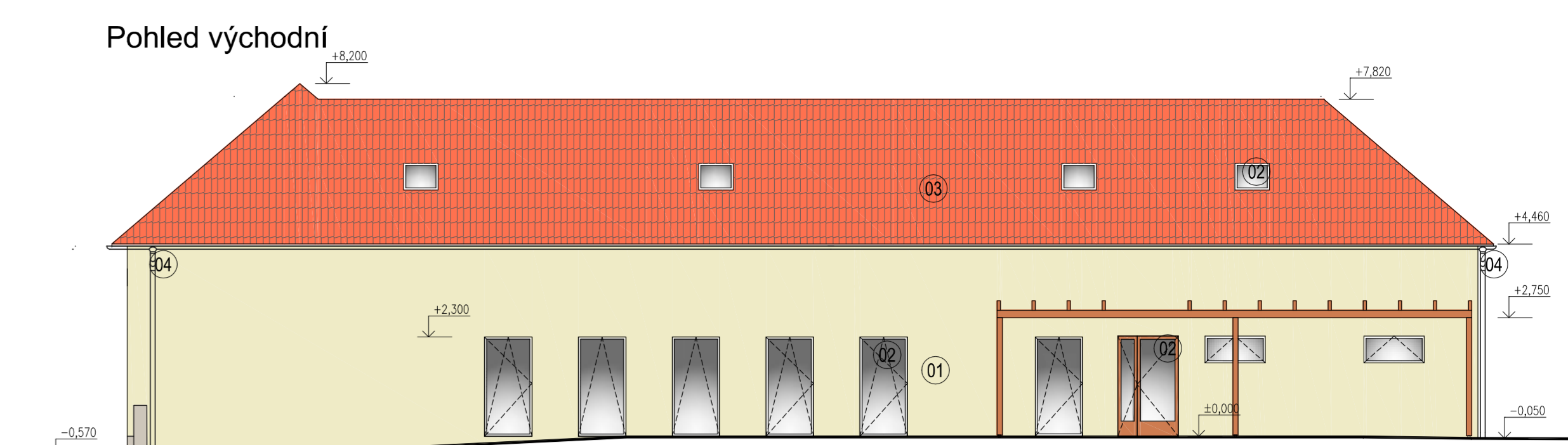


„Z Vaší farnosti, která se projevuje jako živé společenství mám radost a těší mě Vaše aktivity. Přeji Vám, ať s Boží pomocí se podaří uskutečnit Vaše plány a slouží k tomu, aby Vaše společenství bylo ještě živější.“
Jan Graubner, arcibiskup olomoucký

BUDUJEME SPOLEČENSKÉ A POUTNÍ CENTRUM

V roce 1970 byl obnoven klášter při poutním chrámu Narození Panny Marie ve Štípe a svěřen do správy kongregaci sester sv. Kříže, ty vybudovaly v roce 1976 v těsné blízkosti poutního chrámu novou budovu technického zázemí. Součástí budovy jsou také veřejné WC, které nyní více jak 40 let celoročně využívají poutníci a návštěvníci poutního místa Štípa. Uvnitř objektu je bývalá prádelna, kotelna a ostatní části jsou bez využití. Na první dojem je objekt v dobrém stavu, po bližším ohledání vykazuje mnoho technických a provozních vad a nedostatků, z části je objekt staticky narušen. Stávající střecha je v havarijním stavu – bude realizován nový krov včetně nové střešní krytiny. Objekt bude napojen na nové inženýrské sítě (splašková a dešťová kanalizace). Energetická náročnost budovy bude výrazně zlepšena novým zateplením obvodového pláště a instalací moderního zdroje tepla.

Přestavbou stávající budovy bude vybudováno zejména nové zázemí pro poutníky a návštěvníky poutního místa. Vznikne moderní sociální zázemí včetně bezbariérového WC. Veřejné toalety budou přístupné celoročně. Centrem bude multifunkční sál, který bude propojen s venkovním posezením a navazující zahradou. Tím vznikne jedinečné propojení venkovního a vnitřního prostoru. Projekt pro nás připravuje známý zahradní architekt Ferdinand Leffler z ateliéru FLERA. Součástí projektu jsou i úpravy okolí budovy, včetně zřízení nového vjezdu, zpevněných ploch a nové výsadby.



**Panno Maria Štípská,
oroduj za nás.**

Všem, kteří jakkoliv přispěli nebo přispívají, na zdárné dokončení díla moc děkujeme. Nadále hledáme ochotné brigádníky, sponzory či stavební a realizační firmy.

Vlastníkem objektu
a investorem je

Římskokatolická
farnost Štípa
Mariánské nám. 57
763 14 Zlín – Štípa

IČO: 48471712
Číslo bankovního účtu:
172746415/0300

Kontaktní osoba investora:
Ing. Lubomír Hnilica
M: 725 777 402
E: Lhnilica@centrum.cz

